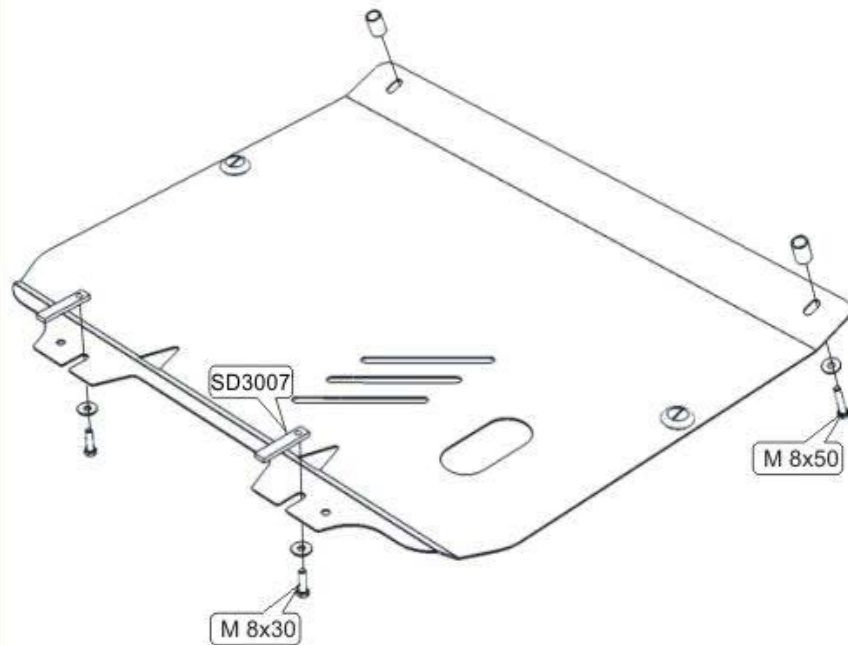


# Hyundai Santa Fe

2006-  
alle Modelle

Type: 10.950  
Type: 10.959 AI

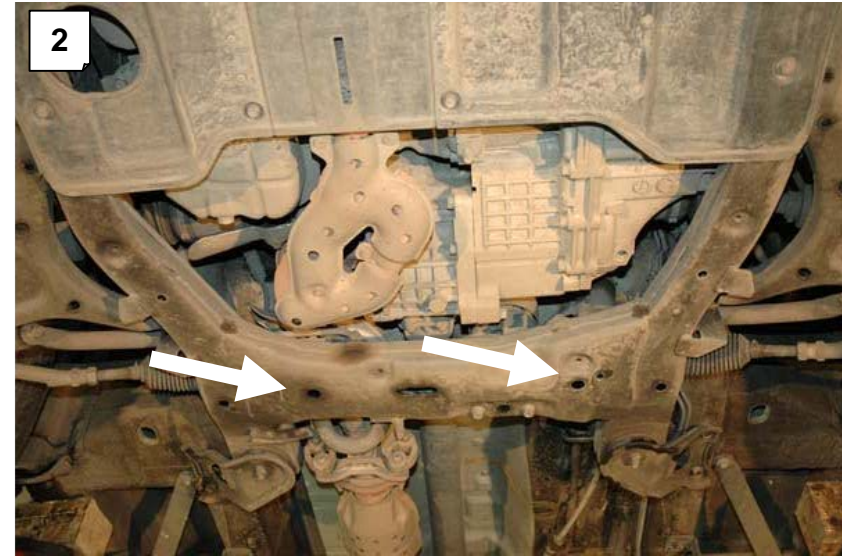
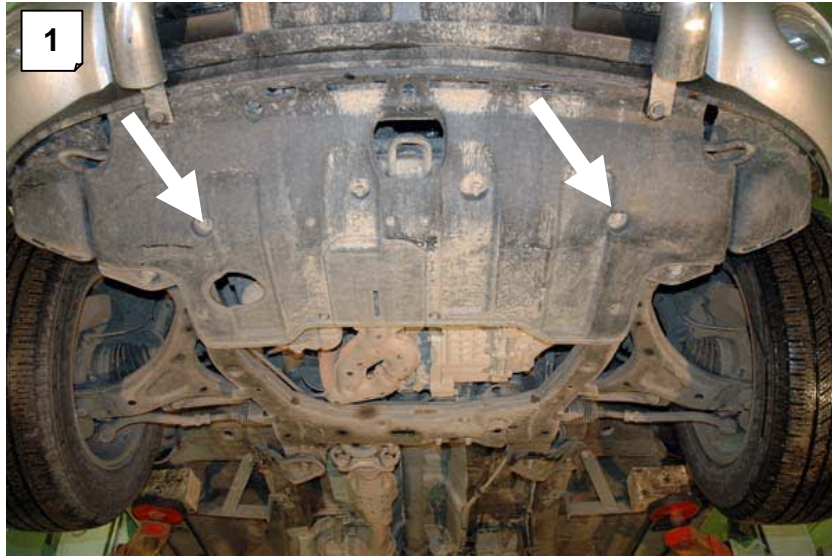


## Montage über werkseitiger Kunststoffabdeckung

1. Original-Schrauben vorne laut Abb.1 entfernen.
2. Gewindelasche SD3007 laut Abb. 2 in den Hilfsrahmen einführen und ausrichten. Schraube M8x30 mit U-Scheibe am Gewinde einfetten und ca. 10mm in Gewindelasche SD3007 einschrauben.
3. Unterfahrerschutz hinten in Schrauben M8x30 einstecken, dann befestigen das Vorderteil der Unterfahrerschutzplatte in original Befestigungspunkten mit Hülse und Schraube M 8x50
4. Alle Schrauben mit Drehmoment 23 Nm anziehen



**Bei Verletzung der Kunststoffbeschichtung durch Fremdeinwirkung, Oberflächenbeschichtung wiederherstellen (z.B. mit Unterbodenschutz streichen)**



**Bei Verletzung der Kunststoffbeschichtung durch Fremdeinwirkung, Oberflächenbeschichtung wiederherstellen (z.B. mit Unterbodenschutz streichen)**