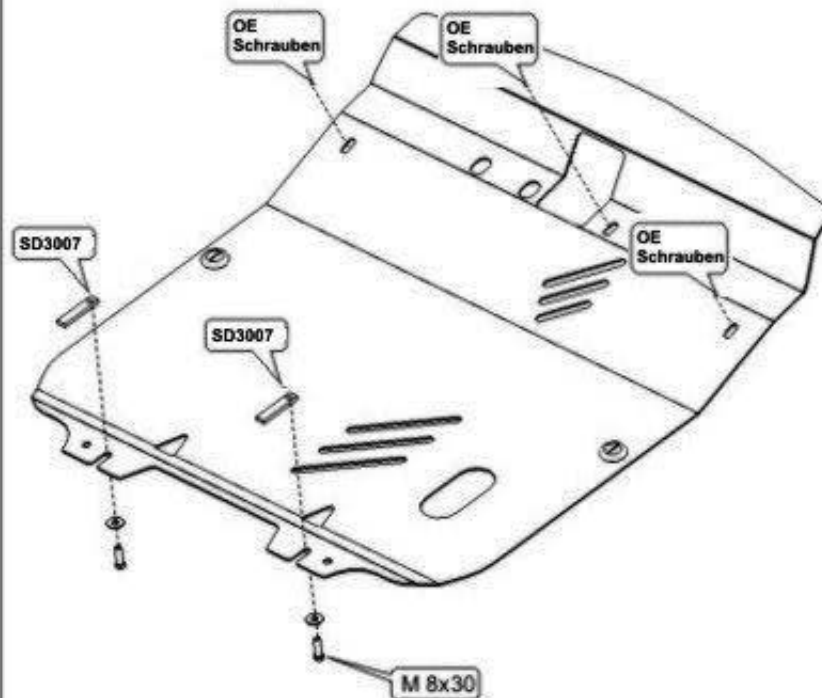


# Hyundai Santa Fe CM

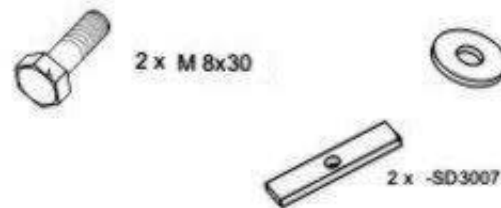
Bj. 2006-  
alle Modelle

Art.Nr. 10.0900

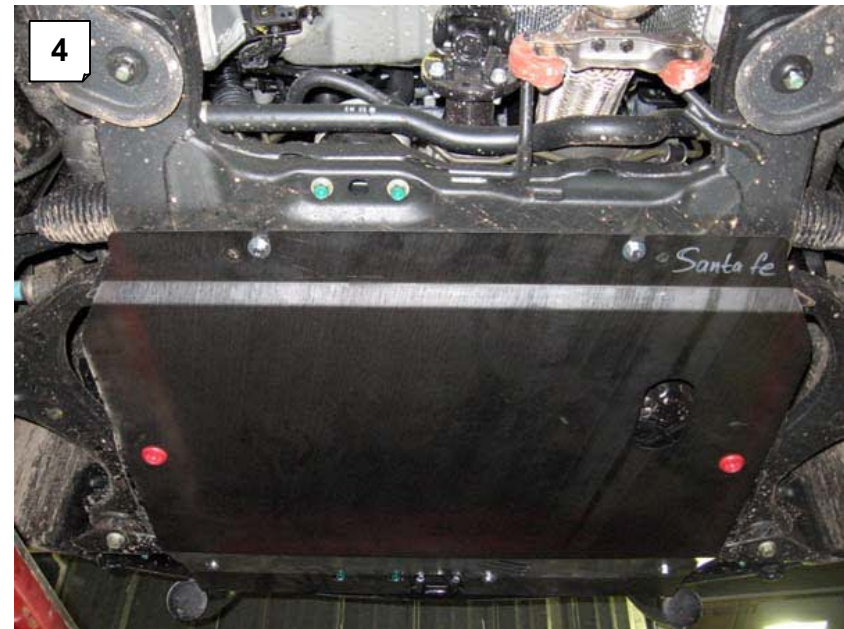
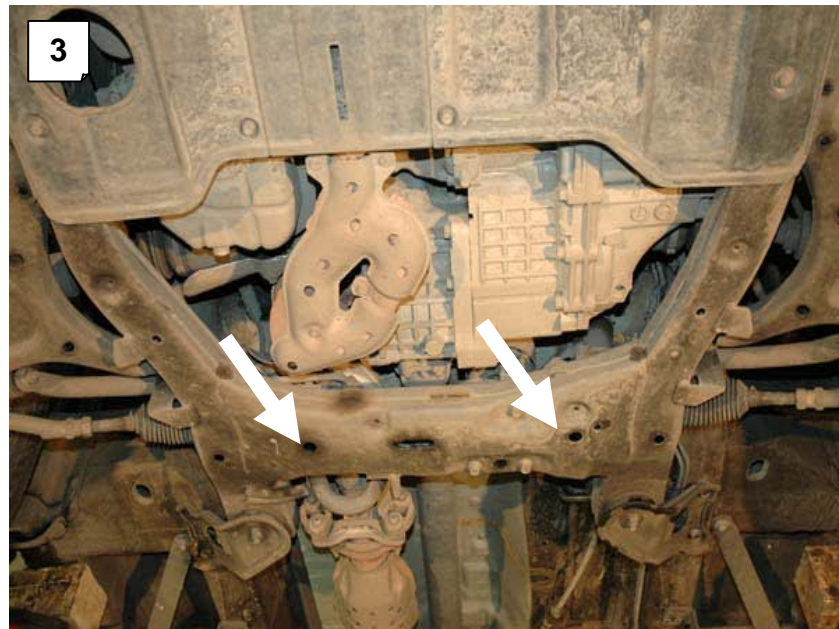
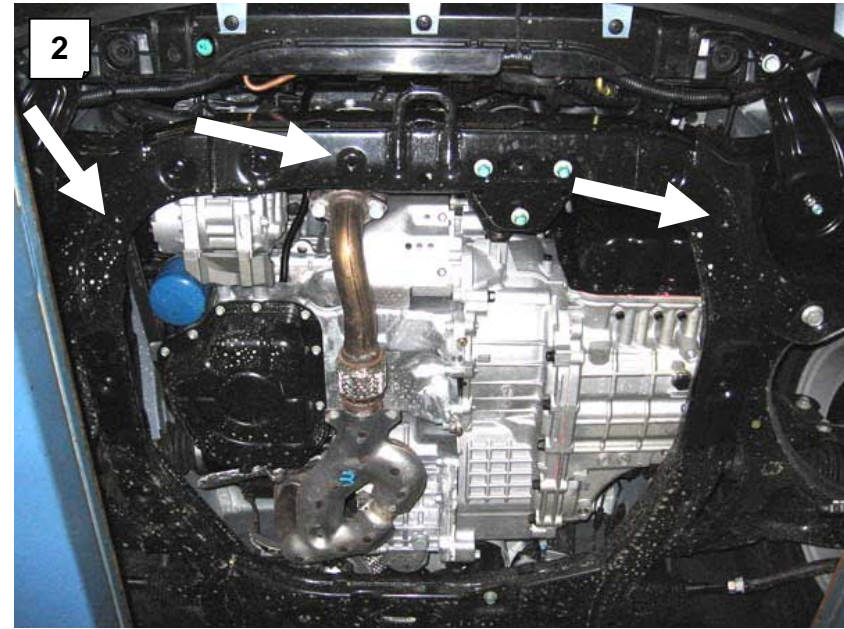
## Motor und Getriebe



1. Original Kunststoffabdeckung entfernen.
2. Gewindelasche SD3007 laut Abb. 3 in den Hilfsrahmen einführen und ausrichten. Schraube M8x30 mit U-Scheibe am Gewinde einfetten und ca. 10mm in Gewindelasche SD3007 einschrauben.
3. Die in Punkt (1) bereits entfernten 3 werkseitigen Schrauben laut Abb. 2 verwenden um den Unterfahrschutz vorne zu verschrauben.
4. Unterfahrschutz hinten in Schrauben M8x30 einschieben.
5. Alle Schrauben mit Drehmoment 23 Nm anziehen



**Bei Verletzung der Kunststoffbeschichtung durch Fremdeinwirkung, Oberflächenbeschichtung wiederherstellen (z.B. mit Unterbodenschutz streichen)**



**Bei Verletzung der Kunststoffbeschichtung durch Fremdeinwirkung, Oberflächenbeschichtung wieder herstellen (z.B. mit Unterbodenschutz streichen)**